

# かべびた商品説明

---

# 商品説明

---

- かべぴた機能説明

- 使用方法について

- 今後の展開



かべぴた

# 商品説明

---

- かべぴた機能説明
- 使用方法について
- 今後の展開



かべぴた

# かべぴた機能説明



該当する壁紙や類似する壁紙の品番を表示

撮影画像と識別結果、メモを保存  
お気に入り登録も可能



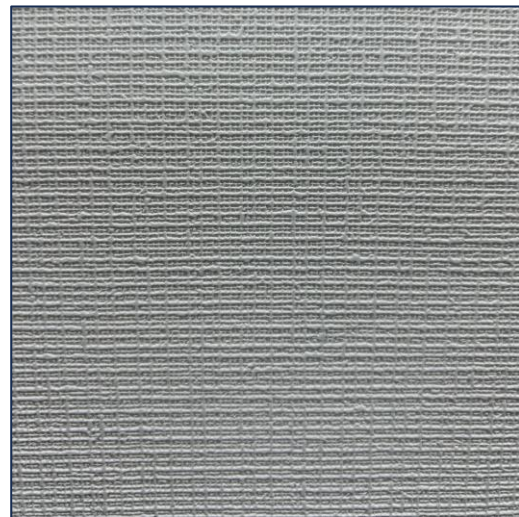
# かべぴた機能説明



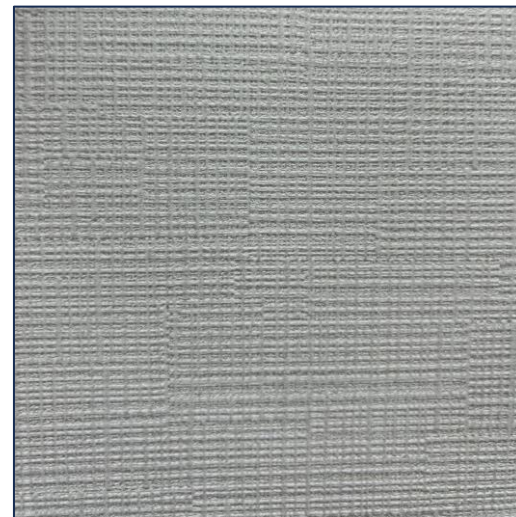
## 識別結果

壁紙の凹凸や模様、色から推測される壁紙の品番を5品番表示

※似た壁紙写真



例) SP9760



例) SLP201

# かべぴた機能説明

## 識別対象

国内6メーカーの量産カタログから候補が表示されます



# かべぴた機能説明



## 表示内容

- ①チップ画像
- ②品番
- ③旧品番（ある場合のみ）
- ④取扱メーカー
- ⑤掲載カタログ

🔖 該当した壁紙

Aiの判定結果以下の壁紙であると予想されます。

壁紙① 壁紙② 壁紙③ 壁紙④ 壁紙⑤

---

壁紙①

1 

2  
品番：SP9760

3  
旧品番：SP2859

4  
メーカー：サンゲツ

5  
カタログ：  
SP 2023-2025

# かべぴた機能説明

## 表示順

AI識別によって確率の高い順に  
計5品番が表示されます

Aiの判定結果以下の壁紙であると予想されます。

壁紙① 壁紙② 壁紙③ 壁紙④ 壁紙⑤

壁紙①



品番：SP9750  
メーカー：サンゲツ  
カタログ：  
SP 2023-2025

壁紙②



品番：SLP209  
メーカー：シンコール

 保存  メモ  再撮影



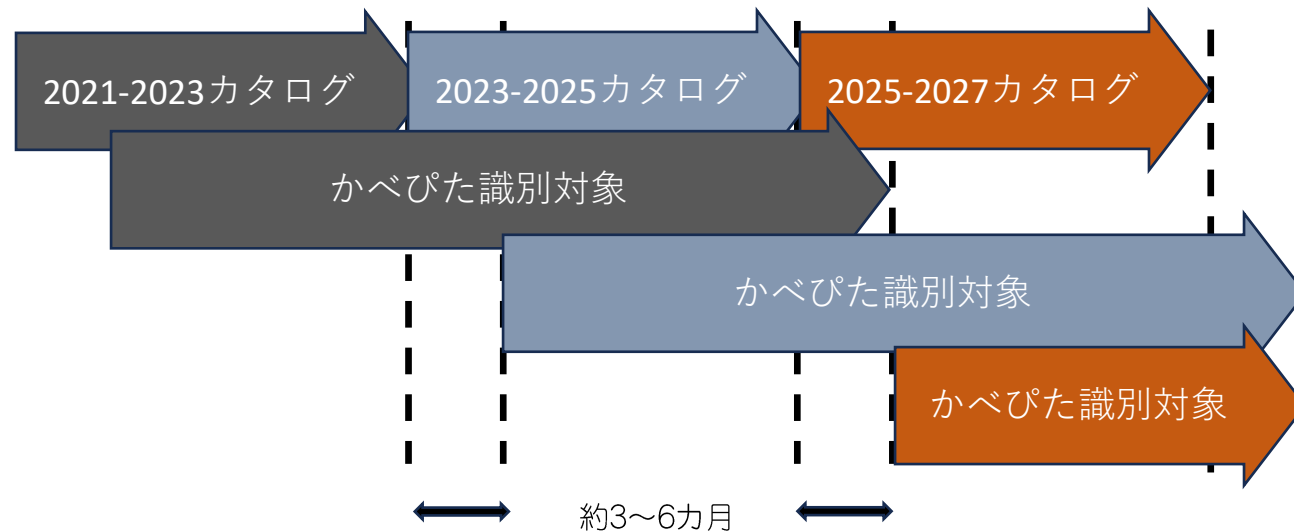


# かべぴた機能説明



## 識別対象の更新

カタログ発売後3～6カ月で新商品を識別対象へ



# 商品説明

---

- かべびた機能説明
- 使用方法について
- 今後の展開



# かべびた使用方法



## 撮影手順

壁紙の撮影、アップロードは  
中央カメラアイコンから



# かべぴた使用方法



## 撮影時注意点

- ①壁紙から10cm程離れて並行に撮影
- ②壁紙以外の物体が映らないよう撮影
- ③影がなるべく入らないよう撮影
- ④白飛びしないよう撮影



# かべぴた使用方法



## 撮影画像・識別結果の保存

必要に応じてメモや保存が可能です



# かべぴた使用方法



## 会員登録

トライアルでは一日3回まで利用可能  
会員登録後は無制限にご利用頂けます



かべぴた

トライアル

新規会員登録

ログイン

# 商品説明

---

- かべびた機能説明
- 使用方法について
- 今後の展開



# 今後の展開

- ・ 識別可能なカタログの表示
- ・ メーカーの絞り込み
- ・ 識別対象の拡大





# 今後の展開

## 4C分析

### 顧客価値

- ・ AIによる判定精度の向上
- ・ 作業時間の大幅削減
- ・ 適切なメーカーへ問合せ
- ・ 身近な店舗からのインスパイア

### 利便性

- ・ カタログ持参からの解放
- ・ スマートフォンで数秒、自分で解決
- ・ 遠隔地とデータのやりとりでOK
- ・ 他資材との似寄の目安に

### 顧客コスト

- ・ 社員の作業時間、人件費圧縮
- ・ 社員の移動時間、経費削減
- ・ 同一品、似寄施工によるコストダウン
- ・ 社内在庫からの流用による再利用

### コミュニケーション

- ・ 部署間、お客様との良質な関係構築
- ・ 商品提案のバリューアップ
- ・ お客様への提案力の拡大
- ・ 商材への話題作りを支援